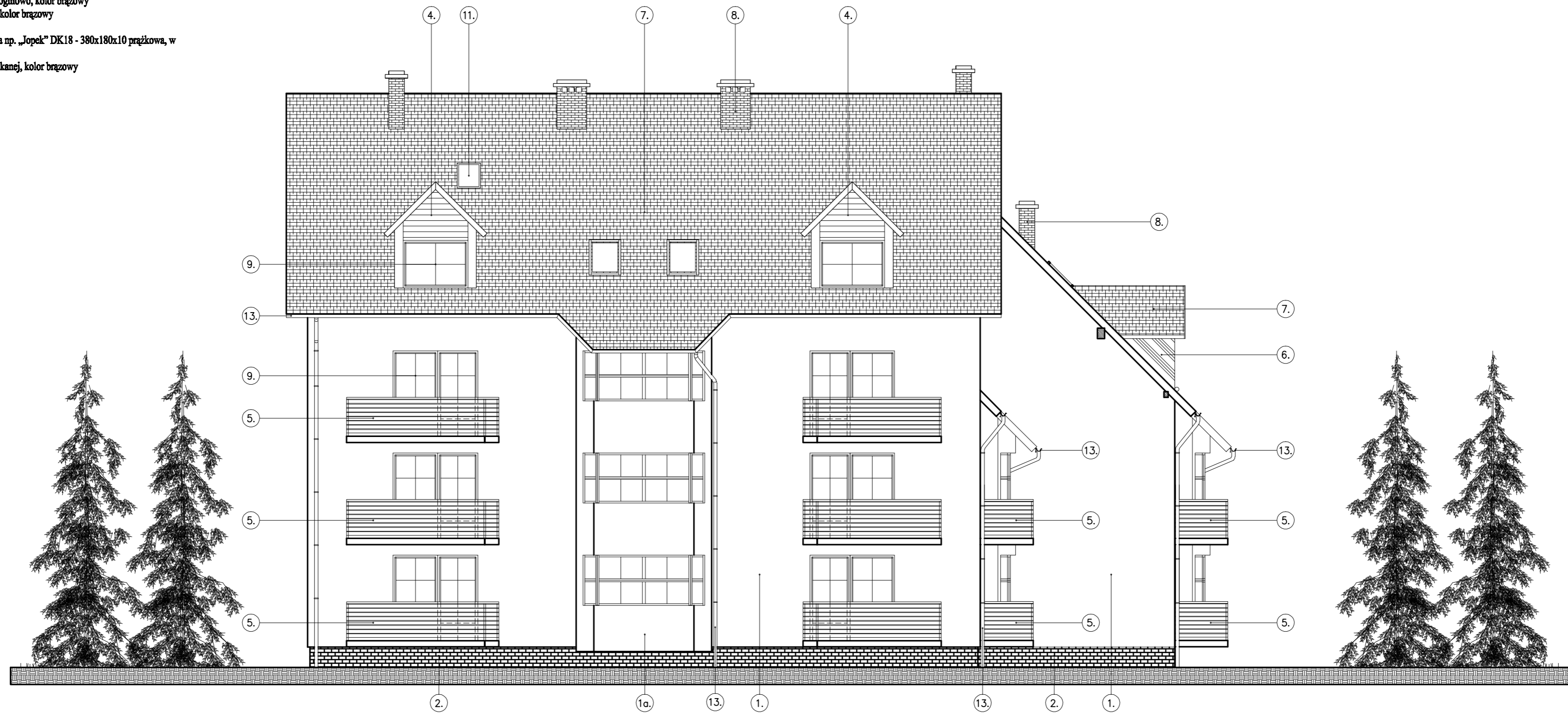


Elementy Wykończenia Zewnętrznego
w/g oznaczenia na elewacjach

1. Lico ścian - tynk strukturalny na ociepleniu z wełny lamelowej (w/g przekroju ściany 5-5)
 - kolor RAL 1015/ kość słoniowa /
- 1a. Lico ścian - tynk strukturalny na ociepleniu z wełny lamelowej (w/g przekroju ściany 5-5)
 - kolor RAL 3000/ czerwony-krwisty /
2. Płytki gres, 20x20cm, (w/g przekroju 7-7)
 - kolor RAL 3004/ czerwono-brązowy /
3. Obłożenie deskami struganymi na wpust i pióro gr. 19x80mm, mocowane do żeber drewnianych 4x12cm (wełna lamelowa między żebrami gr. 12cm). Malowanie dwukrotne Sadolinem po uprzednim zabezpieczeniu środkiem FOBOS M2
 - Kolor RAL 8016
4. Obłożenie drewniane szczytów lukarn deskami struganymi na wpust i pióro gr. 19x80mm, mocowane do żeber drewnianych 4x12cm (wełna lamelowa między żebrami gr. 12cm). Malowanie dwukrotne Sadolinem po uprzednim zabezpieczeniu środkiem FOBOS M2
 - Kolor RAL 8016
5. Obłożenie deskami struganymi 19x18mm na łatach 4x5cm co 60cm, wtopione 2cm w płytę żelbetową. Płyta balustradowa h=1,10m Odprowadzenie wody bocznymi prześwitami h=12cm, rynienki 1/2 Ø8, blacha okapowa gr. 0,63cm stalowa, powleczana - kolor ceglasty (terakota)
 - Kolor RAL 8016
- 5a. Posadzka balkonom
 - płytki gres na zaprawie wodo i mrozoodpornej 1,5cm.
 - 5cm warstwa wyrównawcza cementowa z wyrobieniem spadku 0,5%, zbrojona siatką 1,5x1,5cm Ø3 mm lub zbrojeniem rozproszonym
 - 1x folia PE 0,5mm + 1x papa termozgrzewalna klejona na lepiku do płyty balkonowej.
6. Obłożenie ścian bocznych lukarn deskami struganymi na wpust i pióro gr. 19x80mm, mocowane do żeber drewnianych 4x12cm (wełna lamelowa między żebrami gr. 12cm). Malowanie dwukrotne Sadolinem po uprzednim zabezpieczeniu środkiem FOBOS M2
 - Kolor RAL 8016.
7. Dachówka ceramiczna np. „Jopek” DK18 - 380x180x10 prażkowa, w łuskę, kolor ceglasty.
8. Kominy i czepki kominowe z cegły klinkierowej, spoinowane na zaprawie mrozoodpornej SOPRO z dodatkiem trasy
9. Okna, drzwi balkonowe - PCV, kolor biały, Uo= 1,0 W/m²K, podział szczeblinami wewnątrzszczybowe. Żaluzje zewnętrzne - kolor biały.
 - Kolor RAL 9010
10. Drzwi zewnętrzne, PCV lub aluminiowe, skrzydło główne S=90cm, kolor biały
 - Kolor RAL 9010
11. Wyłazy dachowe 66x98cm stalowe, ocynkowane ognioowo, kolor brązowy
 - Okna poboiowe 78x140cm, drewniane kornierze kolor brązowy
 - Kolor RAL 8016
12. Zadaszenie nad wejściami - Dachówka ceramiczna np. „Jopek” DK18 - 380x180x10 prażkowa, w łuskę, kolor ceglasty.
13. Rynny i rury deszczowe - z blachy stalowej powleczanej, kolor brązowy
 - Kolor RAL 8016



ELEWACJA PÓŁNOCNO - ZACHODNIA SKALA 1:100

"A.J.TOMICZEK"		11A
autorska pracownia architektury i urbanistyki		ARCHITEKTURA
48-3004wo, ul. J. Piłsudskiego 23a tel./fax 074322961/80884910 NIP: 525-125-38 REGON: 141508861		UMOWA
ELEWACJA PÓŁNOCNO - ZACHODNIA		FAZA P.B.
BUDYNEK MIESZKALNY WIELORODZINNY		DATA 11.2008
Maciejowice dz.nr ewid. 121/14		
ARCHITEKTURA	mgr inż.arch. Alojzy Tomiczek spec.arch.b.o.nr 165/86	
ARCHITEKTURA	mgr inż.arch. Jakub Tomiczek spec.arch.b.o.nr OKS/UpB/03/05	
ARCHITEKTURA	mgr inż. arch. Wiesław Pócfłopek	
ARCHITEKTURA	inż. arch. Janusz Wałigóra	