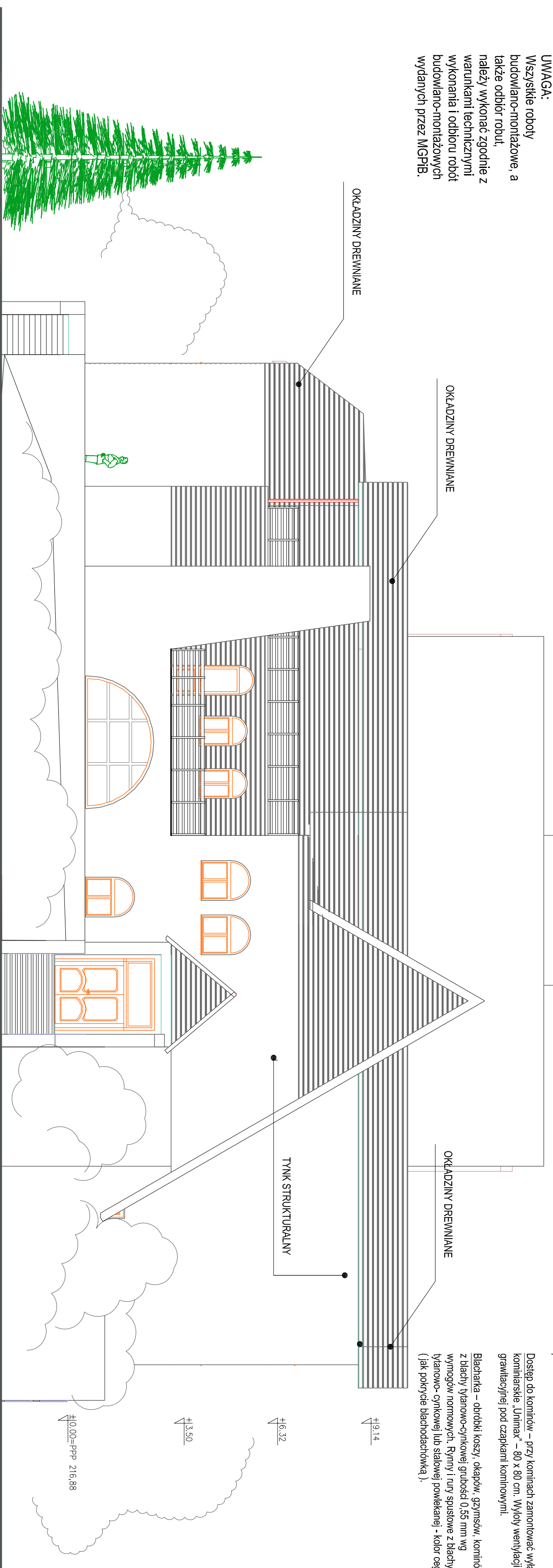


UWAGA:
Wszystkie roboty budowlano-montażowe, a także odbiór robót, należy wykonać zgodnie z warunkami technicznymi wykonania i odbioru robót budowlano-montażowych wydanych przez MGPiB.



Pokrycie - konstrukcja przegrody - wg Opisu na przeobrażeniu, Blachodachówka Kaufland R1750 na poddach skośnych, papa termozgrzewalna na poddach płaskich.

Dojazd do kominków - przy kominkach zamontować wylazy kominkarskie „Lilmax” - 80 x 80 cm. Wyloty wentylacji grawitacyjnej pod czapkami kominkowymi.

Blacharka - obróbki koszy, okapów, gzymsów, kominków itp. z blachy iwanowo-cynkowej grubości 0,55 mm wg wymogów normowych. Rymy i rury spustowe z blachy iwanowo-cynkowej lub stalowej powlekanej - kolor ceglasty (jak pokrycie blachodachówki).

ELEWACJE POŁUDNIOWA

- tynki hantrowe, cokoł obłożony pyłkami drewnianymi, klinkierowymi itp., „Sahara” Klinki szklane - obliczowe jak cokoł oraz partie oznaczone na elewacji - panele drewniane elewacyjne.

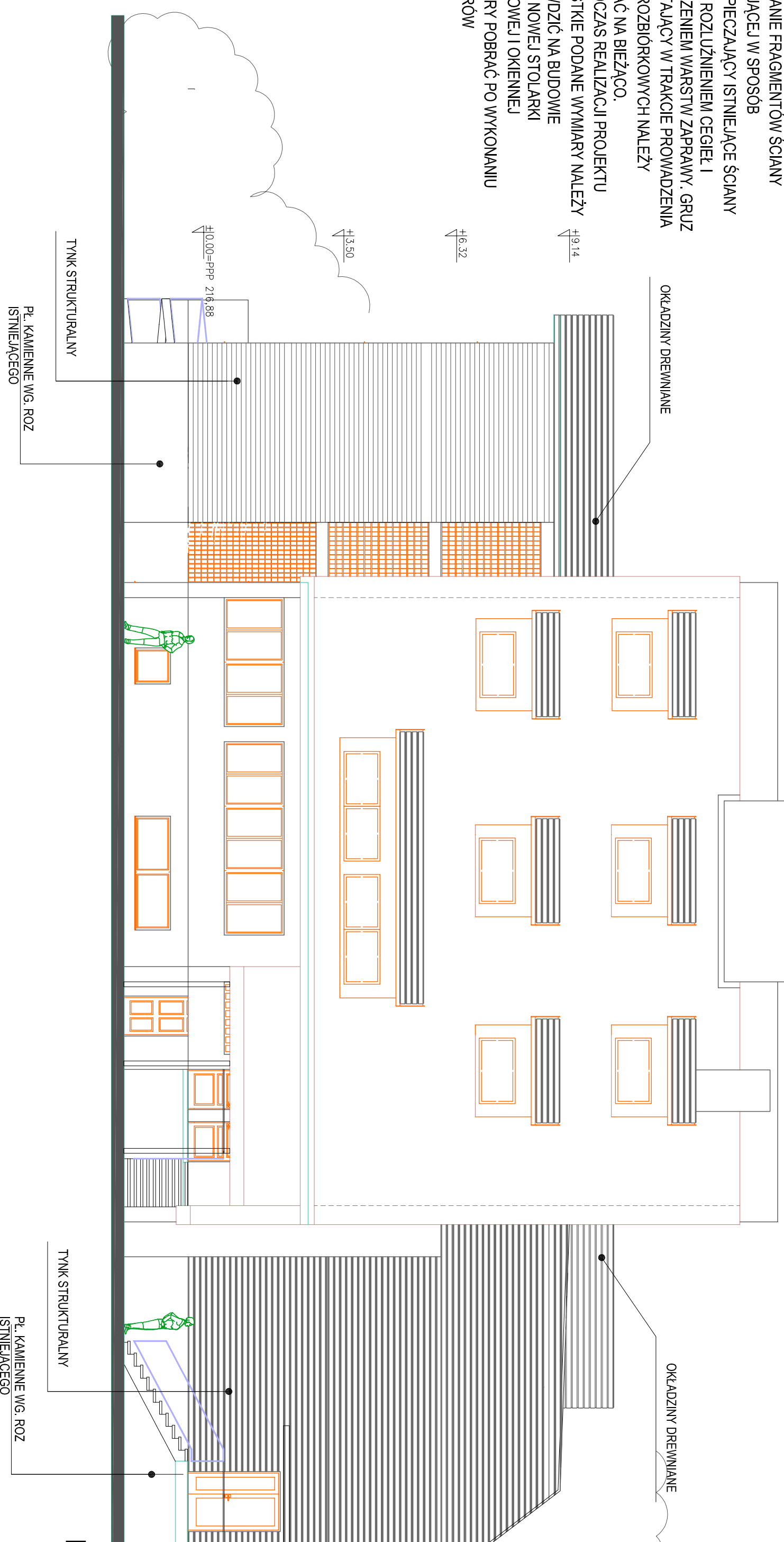
Obliczenia

Powierzchnie ścian narazone na działanie wody (lazienki) do wysokości 2,0m nad posadzką (podłogę) wykonać z płytek ceramicznych szklanych wodoodpornych. Odliczanie kuchni - do pełnej wysokości ścian z zastosowaniem wykończonych faeeli na sylvku sciana - posadzka.

Tynki zewnętrzne

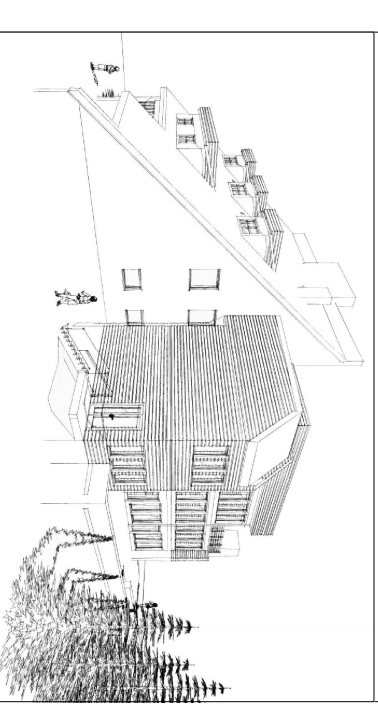
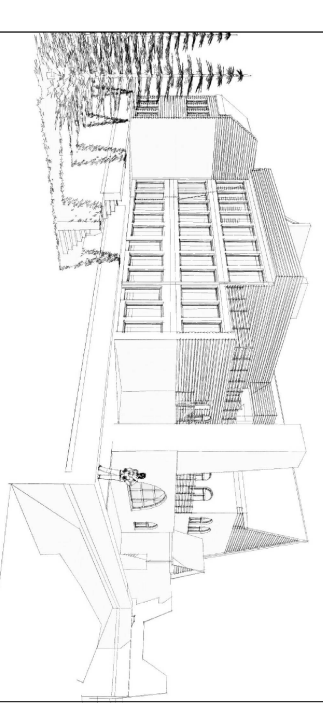
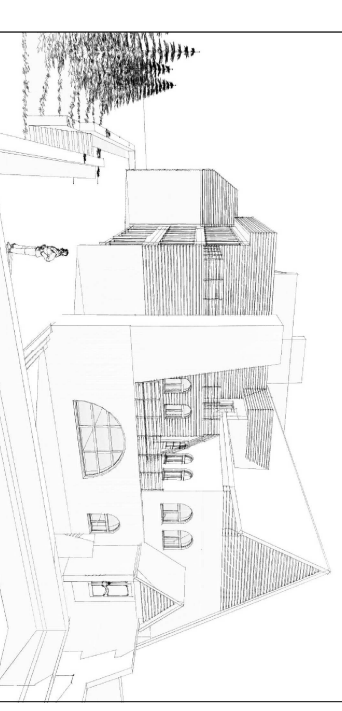
- cementowo-wapnowe - system lekkonokry np. Atlas, składujące się z warstwy nośnej Atlas Rokok-W-20 zbrojonej siatką z włókna szklanego SSKA 1363SM(100), gruntu Atlas Cement oraz zewnętrznej tynki siłkowanego Atlas Silkat lub mineralny Atlas Cemlast SSKA DR30. Struktura zewnętrzna cięgnioma o drążkach pionowych (0,2) w narożach siosować dodatkowe węskiaki siłki Zbrojenowej. Dopuszczalne tynki romanżone z zastosowaniem pełnych rozmiarów technologiczno-materiałowych producenta tynku.

- UWAGA:**
1. PRACE WYBURZENIOWE PROWADZIĆ PRZEZ ODWIERCENIE I WYCINANIE FRAGMENTÓW ŚCIANY ISTNIEJĄCEJ W SPOSÓB ZABEZPIECZAJĄCY ISTNIEJĄCE ŚCIANY PRZED ROZLUŻNIENIEM CEGIEŁ I NARUSZENIEM WARSZT W ZAPRAWY. GRUZ POWSTAŁY W TRAKCIE PROWADZENIA PRAC ROZBIÓRKOWYCH NALEŻY USUWAĆ NA BIEŻĄCO.
 2. PODCZAS REALIZACJI PROJEKTU WSZYSTKIE PODANE WYMIARY NALEŻY SPRAWDZIĆ NA BUDOWIE
 3. DLA NOWEJ STOLARKI DRZWIOWEJ I OKIENNEJ WYMIARY POBRAĆ PO WYKONANIU OTWORÓW



ELEWACJE PÓŁNOCNA

ELEWACJE SKALA 1:100



ELEWACJE SKALA 1:100

autorska pracownia architektoniczna i inżynierska		12A	
46-300NVS, Aljeja Wojska Polskiego 23a lok. 77432986		dps dawg	
Zmiana sposobu użytkowania, rozbudowa i nadbudowa budynku szklarniowo - wyciecznikowego.			
ELEWACJE			
Dom Pomocy Społecznej	UMOWA	FZA	P.8.
dla osób w podległym wieku.			
Sarnowice, gm. Olszanów dz. nr 54/5		DATA	04.2012
AUTOR	mgr inż. arch. Artur Tomczak		
NR UPB. PROJ.	spec.arch.b.o.nr 16566		
WSPÓŁPRAC.	mgr inż. arch. Wiesław Póchopek		
NR UPB. PROJ.	13/OP/OKK/2011		
SPRAWOZDAWCY	mgr inż. arch. Jakub Tomczak		
NR UPB. PROJ.	OKK/UPB/03/05		