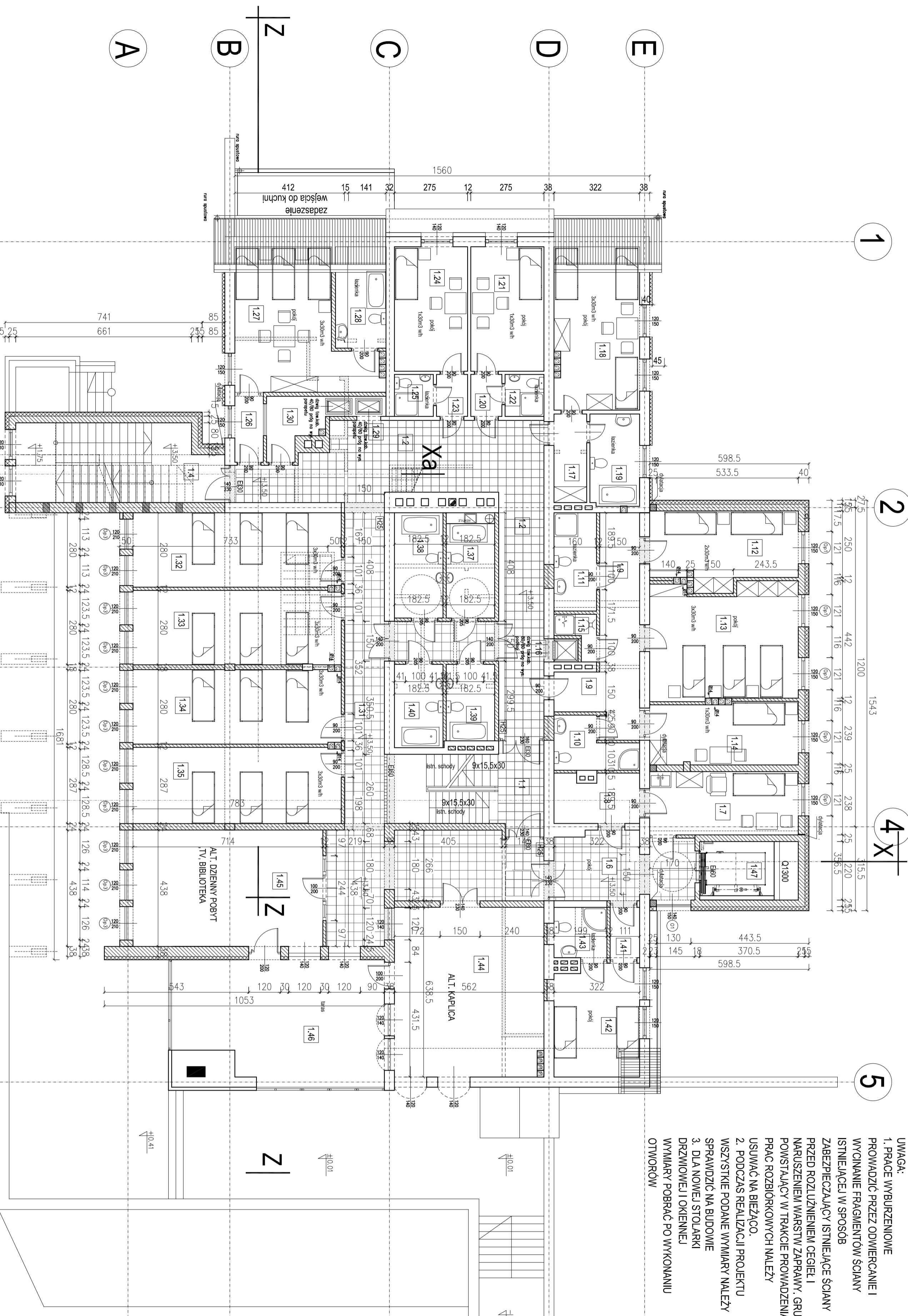


RZUT I PIĘTRA SKALA 1:50

UWAGA:

Wszystkie roboty budowlano-montażowe, a także odbiór robót, należy wykonać zgodnie z warunkami technicznymi wykonania i odbioru robót budowlano-montażowych wydanych przez MGPiB.

- UWAGA:
- PRACE WYBURZENIOWE PROWADZIĆ PRZEZ ODWIERCANIE I WYCINANIE FRAGMENTÓW ŚCIANY ISTNIEJĄCEJ W SPOSÓB ZABEZPIEZAJĄCY ISTNIEJĄCE ŚCIANY PRZED ROZLUŻNIENIEM CEGIEŁ I NARUSZENIEM WARSZT W ZAPRAWY. GRUZ POWSTAŁY W TRAKCIE PROWADZENIA PRAC ROZBIÓRKOWYCH NALEŻY USUWAĆ NA BIEŻĄCO.
 - PODZAS REALIZACJI PROJEKTU WSZYSTKIE PODANE WYMIARY NALEŻY SPRAWDZIĆ NA BUDOWIE
 - DLA NOWEJ STOLARKI DRZWIOWEJ I OKIENNEJ WYMIARY POBRAĆ PO WYKONANIU OTWORÓW



RZUT I PIĘTRA SKALA 1:50

"A. TOMCZEK" autorska pracownia architektury i urbanistyki 48-500NYSA, al. Wolności 23a tel. 77432986		4A dps.dmg	
Zmiana sposobu użytkowania, rozbudowa i nadbudowa budynku szkolnego - wyuczelninowego. RZUT I PIĘTRA			
Dom Pomocy Społecznej dla osób w podeszłym wieku. Samowice, gm. Otmuchów dz. nr 54/5		UMOWA	P.B.
AUTOR	mgr inż. arch. Agnieszka Tomczak	FAZA	DATA
NR UPB. PROJ.	spec. arch. b. nr 16566		04.2012
WSPÓŁPRACOWNIA	mgr inż. arch. Wiesław Pochłopek		
NR UPB. PROJ.	13/OPOK/2011		
SPRAWDZAJĄCY	mgr inż. arch. Jakub Tomczak		
NR UPB. PROJ.	OKK/UBB/03/05		

- UWAGA:
PODZAS REALIZACJI PROJEKTU WSZYSTKIE PODANE WYMIARY NALEŻY SPRAWDZIĆ NA BUDOWIE
- ELEMENTY BUDYNKU DO WYBURZENIA
 - ZAMUROWANE OTWORY W ŚCIANACH
 - ŚCIANY ISTNIEJĄCE DO ZACHOWANIA