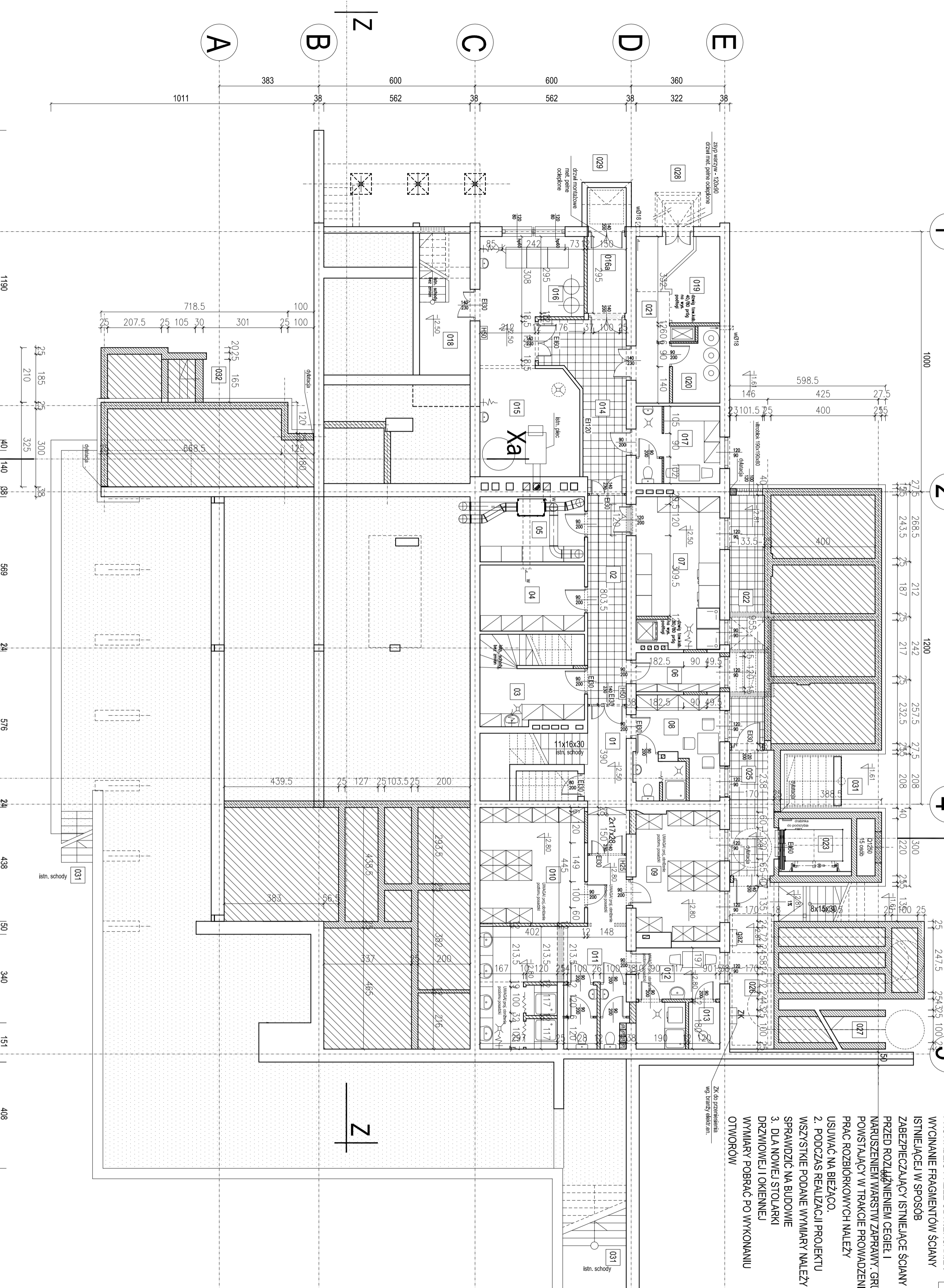


Maszynownia dźwigu, standardowa
 - pomieszczenie ok. 4 m.
 Wysokość min. 2,0 m
 Kabina przystosowana dla osób niepełnosprawnych.
 Wyładni kabiny i drzwi zgodne z PN-EN 81-70

RZUT PIWNICY SKALA 1:100

- UWAGA:**
- PRACE WYBURZENIOWE PROWADZIĆ PRZEZ ODWIERCANIE I WYCINANIE FRAGMENTÓW ŚCIANY ISTNIEJĄCEJ W SPOSÓB
 - ZABEZPIECZAJĄCY ISTNIEJĄCE ŚCIANY PRZED ROZKŁĄNIENIEM CEGIEL I NARUSZENIEM WARSZT W ZAPRAWY. GRUZ POWSTAŁY W TRAKCIE PROWADZENIA PRAC ROZBIÓRKOWYCH NALEŻY USUWAĆ NA BIEŻĄCO.
 - PODCZAS REALIZACJI PROJEKTU WSZYSTKIE PODANE WYMARY NALEŻY SPRAWDZIĆ NA BUDOWIE
 - DLA NOWEJ STOLARKI DRZWIOWEJ I OKIENNEJ WYMARY POBRAĆ PO WYKONANIU OTWORÓW



- ELEMENTY BUDYNKU DO WYBURZENIA
- ZAMUROWANE OTWORY W ŚCIANACH
- ŚCIANY ISTNIEJĄCE DO ZACHOWANIA

RZUT PIWNICY SKALA 1:100

"A.I.TOMCZEK"		2A	
autorska pracownia architektury i urbanistyki		dps.dwg	
48-3000/VA, Al. Wolności 23a, tel. 77432986			
Zmiana sposobu użytkowania, rozbudowa i nadbudowa budynku szkolnego - wyuczelnianego. RZUT PIWNICY			
Dom Pomocy Społecznej dla osób w podwyższym wieku. Samowice, gm. Otmuchów dz. nr 54/5		UMOWA	P.B.
AUTOR mgr inż. arch. Agnieszka Tomczak		FAZA	
NR UPB. PROJ. spec. arch. b. nr 165/66		DATA	04.2012
WSPÓŁPRACOWNIA mgr inż. arch. Wiesław Pochłopek			
NR UPB. PROJ. 13/OP/OKK/2011			
SPRAWDZAJĄCY mgr inż. arch. Jacek Tomczak			
NR UPB. PROJ. OKK/UBB/03/05			