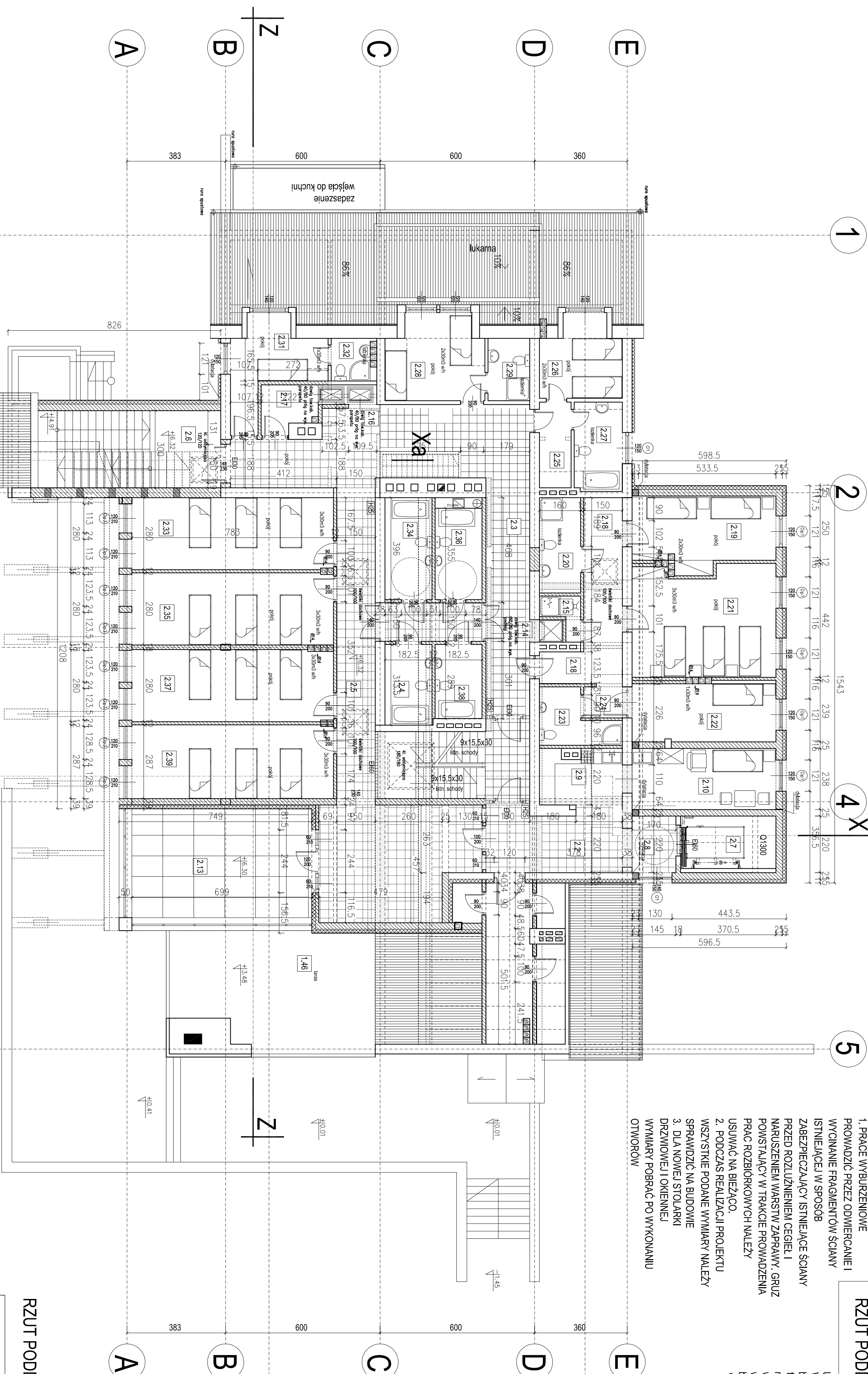


# RZUT PODDASZA SKALA 1:50

UWAGA:  
Wszystkie roboty budowlano-montażowe, a także odbiór robót, należy wykonać zgodnie z warunkami technicznymi wykonania i odbioru robót budowlano-montażowych wydanych przez MGPiB.

- UWAGA:  
1. PRACE WYBURZENIOWE PROWADZIĆ PRZEZ ODMIERANIE I WYCINANIE FRAGMENTÓW ŚCIANY ISTNIEJĄCEJ W SPOSÓB ZABEZPIECZAJĄCY ISTNIEJĄCE ŚCIANY PRZED ROZLIŻNIENIEM CEGIEŁ I NARUSZENIEM WARSZT ZAPRAWY. GRUZ POWSTAJĄCY W TRAKCIE PROWADZENIA PRAC ROZBIÓRKOWYCH NALEŻY USUWAĆ NA BIEŻĄCO.  
2. PODCZAS REALIZACJI PROJEKTU WSZYSTKIE PODANE WYMIARY NALEŻY SPRAWDZIĆ NA BUDOWIE  
3. DLA NOWEJ STOLARKI DRZWIOWEJ I OKIENNEJ WYMIARY POBRAĆ PO WYKONANIU OTWORÓW



# RZUT PODDASZA SKALA 1:50

- ELEMENTY BUDYNKU DO WYBURZENIA
- ZAMUROWANE OTWORY W ŚCIANACH
- ŚCIANY ISTNIEJĄCE DO ZACHOWANIA

"A.1.TOMCZEK" autorska pracownia architektury i urbanistyki 48-3000 WSA, al. Wolności 23a, tel. 77432986		gps.dwg	
Zmiana sposobu użytkowania, rozbudowa i nadbudowa budynku szkoleniowo - wypoczynkowego. RZUT PODDASZA			
Dom Pomocy Społecznej dla osób w podeszłym wieku. Samowice, gm. Otruchów dz. nr 54/5		UMIOWA	P.B.
AUTOR	mgr inż. arch. Agnieszka Tomczak	FAZA	04.2012
NR UPB. PROJ.	spec. arch. b. nr 16566	DATA	
WSPÓŁPRACOWNIA	mgr inż. arch. Wiesław Pochłopek		
NR UPB. PROJ.	13/OP/OKK/2011		
SPRAWDZAJĄCY	mgr inż. arch. Jakub Tomczak		
NR UPB. PROJ.	OKK/UBB/03/05		